

Change the factory

機 械 工 具 N A V !

RIX

画期的な浮上油回収装置 OIL SKIMMER 工作機械用オイルスキマー

浮上油を回収しないと、クーラントが腐ってしまいます！！

【リックス(株)浮上油回収機(オイルスキマー)のポイント】



*取り付け簡単！

*省スペース化！

*廃液の低減！

*クーラントの寿命延長！

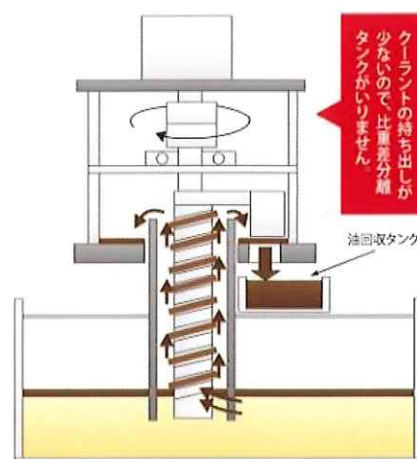
*電気代の削減！

- 浮上油はスクリューの回転により、持ち上げられます。
- クーラントは粘度が低いため途中で流れ落ちます。



◀ 詳しい製品説明概要はこちらへ

リックス浮上油回収機



■ 型式説明

スクリー式 SLS- 150 SB -OP

● 浸漬寸法(A寸法)

浸漬寸法	記号
150mm	150
200mm	200
300mm	300

● モーター仕様

仕様	モーター電線接続部口径	記号
インダクションモーター/ 三相200V (モーター形状①)	適用ケーブル径 Φ6.8~8.6mm	無記入
インダクションモーター +SUS製簡易カバー付/三相200V (モーター形状②)	適用ケーブル径Φ6.8~8.6mm (カバー穴径:Φ22mm)	-OP
インダクションモーター 大型端子ボックス付/三相200V (モーター形状③)	モーターコンジット穴 G1/2	-BT
インダクションモーター 大型端子ボックス付/三相200V (モーター形状③) スクリー、パイプ材質:ステンレス	モーターコンジット穴 G1/2	-BT-SUS
インダクションモーター 単相100V (モーター形状①)	適用ケーブル径 Φ6.8~8.6mm	-100

※電源ケーブルは付属しておりませんのでお客様にて配線をお願いいたします。

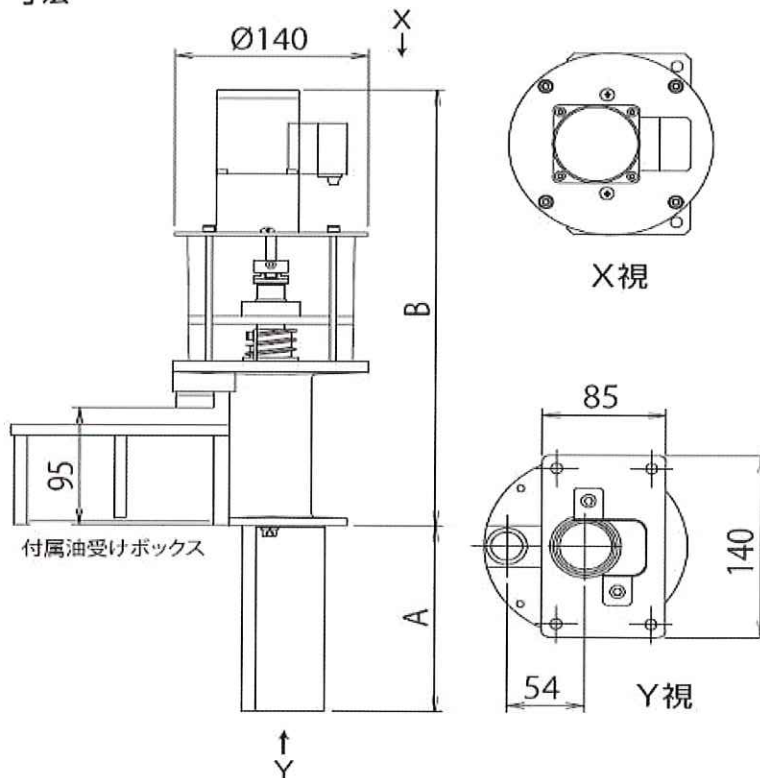
■ 型式一覧

型 式	寸法(mm)		モーター		概略質量 (kg)	油回収量 の目安 (ml/hr)
	A	B	接続図	形状		
SLS-150SB	150	352	a	①	3.7	850
SLS-150SB-OP		354		②	3.7	
SLS-150SB-BT		392		③	3.7	
SLS-150SB-BT-SUS		392		③	5.2	
SLS-150SB-100		352	b	①	3.7	
SLS-200SB	200	352	a	①	3.8	
SLS-200SB-OP		354		②	3.8	
SLS-200SB-BT		392		③	3.8	
SLS-200SB-BT-SUS		392		③	5.6	
SLS-200SB-100		352	b	①	3.8	
SLS-300SB	300	352	a	①	4.3	
SLS-300SB-OP		354		②	4.3	
SLS-300SB-BT		392		③	4.3	
SLS-300SB-BT-SUS		392		③	6.3	
SLS-300SB-100		352	b	①	4.3	

※油回収能力はタンク的环境で変動します。上記値は目安として下さい。

■ 略図

寸法



※高さ寸法(A,B)は±5mm程度の誤差が生じる場合があります。

お見積・詳しい資料については、

