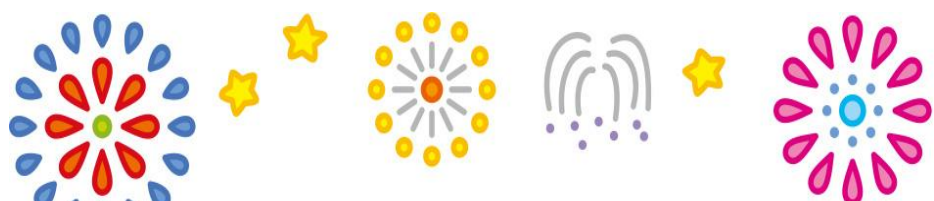




園だより 8月

2025・8・1 黒木保育園

夏本番、8月になりました。子ども達は毎日、水遊びやプールを楽しみにしています。「気持ちいいね～!」「冷たいね～!」と嬉しそうな声が響いています。疲れも出やすい時期なので、園でも休息を取りながらあそびを楽しんでいますが、お家でも1日の疲れを次の日に残さないよう、十分気を付けていきたいですね。お盆期間お休みされるご家庭は普段通りの時間に起きることや1日3食を摂る、十分な睡眠を摂る等健康的な生活を送るように心がけましょう。



8月の予定

7日(木) 七夕祭り

12日(火) 夏祭り(園児のみ)

22日(金) 地藏盆

29日(金) 災害避難訓練

30日(土) 愛情弁当の日



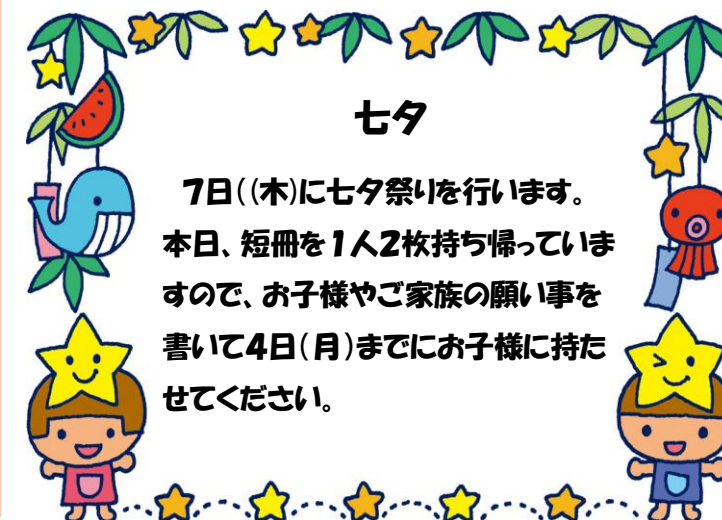
おたんじょうびおめでとう

7日 ふなつ かこちゃん(6さい)

16日 おかだ なるいちゃん(2さい)

ひろせ ひなたちゃん(1さい)

18日 やすかわ そうまくん(2さい)



七夕

7日((木)に七夕祭りを行います。本日、短冊を1人2枚持ち帰っていますので、お子様やご家族の願い事を書いて4日(月)までにお子様に持たせてください。

コドモンでの連絡は

8時までに

お願いします。

お休み・遅刻などの連絡をコドモンでされるときは、当日の朝8時までお願いいたします。体調不良等で欠席される場合は、前日の夜でも入力されても構いません。8時過ぎに園では欠席や遅刻の確認をしています。9時を過ぎて登園を完了されていない場合には、行き違いで確認の電話を入れる場合もありますのでご了承ください。当日の朝8時を過ぎたら直接、園に電話をお願いします!

(0943)42-4148

打ち上げ花火の「ヒュー」という音は、何の音?

打ち上げ花火が打ちあがる時に鳴る「ヒュー」という音は、花火が空気を切り裂く音と思われがちですが、実は打ち上げ花火に取り付けられた「笛」の音です。笛の中に火薬が入っており、それが燃焼されることで音になる仕組みで、「花火が上がりますから、見てくださいね。」という花火職人の演出だということです。今年も夏の夜空を彩る花火を楽しみましょう。



富士山の次に高い山は?

8月11日は「山の日」祝日です。日本で1番高い山は、「富士山」、みんなよく知っていますが、では富士山の次に高い山はどこでしょうか? 答えは南アルプスの「北岳」です。では、日本で1番低い山は? こんなことを子ども達と

一緒に楽しみながら調べてみるのも山の日のご過ごし方として楽しいかもしれません。

