

売戸建住宅

武蔵中原駅

明津 戸建

間取り
3SLDK

建物面積
99.69㎡

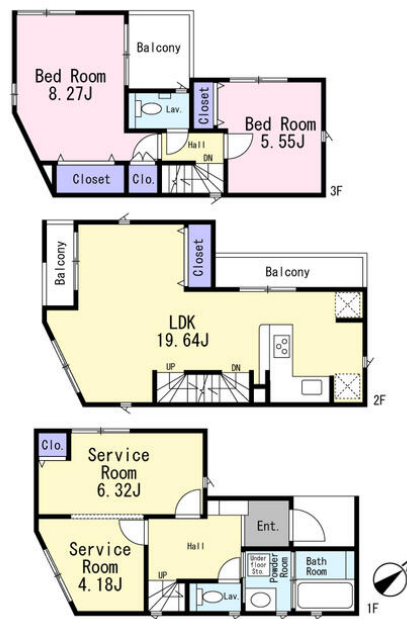
築年月
2019年02月



2019年築×ルーフバルコニー
駐車場付き！南西採光の明るい3

チェックポイント！

主要採光面：南西向き,24時間換気システム,閑静な住宅街,オートバス,追焚機能,トイレ2ヶ所,温水洗浄便座,シャワー付洗面化粧台,3口以上コンロ,カウンターキッチン,クローゼット,床下収納,都市ガス,全居室フローリング,電気,上水道,下水道,モニタ付インターホン,ディンプルキー,火災警報器(報知機),ルーフバルコニー



物件種目	売戸建住宅
最寄駅	武蔵中原
間取タイプ	3SLDK
価格	5,380万円

物件所在地	神奈川県川崎市高津区明津		
交通	JR南武線 武蔵中原 徒歩20分		
土地面積	公簿 70.02㎡	私道面積 (共有持分)	なし
	構造・規模	木造 3階建	
建物	面積	99.69㎡	
	間取内訳		
土地権利	所有権	地目	宅地
都市計画	市街化区域	用途地域	準住居
建ぺい率	60%	容積率	200%
築年月	2019年02月	駐車場	有 無料
現況	所有者居住中	引渡可能時期	相談
建築確認番号			
接道状況 (角地・間口)	北東4.5m 私道 接面2.0m		
設備	オートバス,追焚機能,トイレ2ヶ所,温水洗浄便座,シャワー付洗面化粧台,3口以上コンロ,カウンターキッチン,クローゼット,床下収納,都市ガス,全居室フローリング,電気,上水道,下水道,モニタ付インターホン,ディンプルキー,火災警報器(報知機),ルーフバルコニー		
備考	地勢：平坦 建物状況調査：申込対応可 利用駅1：東急東横線 元住吉 徒歩26分 利用駅2：東急目黒線 元住吉 徒歩26分		

この図面は物件情報の一部を抜粋して掲載しております。(現況優先)
入居日・引渡日変更や付帯条件、別途料金等が発生する場合がありますのでご確認ください。

at home

infosheet 物件番号 69892305063

神奈川県知事免許(1)第32981号 〒241-0816 神奈川県横浜市旭区笹野台1丁目31-3

すまいトラス株式会社 本店

TEL: 045-744-8647 FAX: 045-744-8648 定休日: 土曜日・日曜日

■取引態様：専任媒介