

売戸建住宅

武蔵中原駅

明津 戸建

間取り
3SLDK

建物面積
99.69㎡

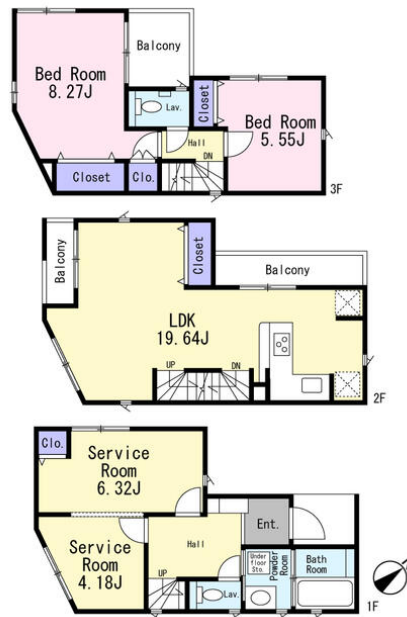
築年月
2019年02月



2019年築×ルーフバルコニー
駐車場付き！南西採光の明るい3

チェックポイント！

主要採光面：南西向き,24時間換気システム,閑静な住宅街,オートバス,追焚機能,トイレ2ヶ所,温水洗浄便座,シャワー付洗面化粧台,3口以上コンロ,カウンターキッチン,食器洗浄乾燥機,クローゼット,床下収納,都市ガス,全居室フローリング,電気,上水道,下水道,モニタ付インターホン,ディンプルキー,火災警報器(報知機),ルーフバルコニー



| | |
|-------|---------|
| 物件種目 | 売戸建住宅 |
| 最寄駅 | 武蔵中原 |
| 間取タイプ | 3SLDK |
| 価格 | 4,980万円 |

| | | | |
|--------------|--|-------------|------|
| 物件所在地 | 神奈川県川崎市高津区明津 | | |
| 交通 | JR南武線 武蔵中原 徒歩20分 | | |
| 土地面積 | 公簿 70.02㎡ | 私道面積 (共有持分) | なし |
| | 構造・規模 | 木造 3階建 | |
| 建物 | 面積 | 99.69㎡ | |
| | 間取内訳 | | |
| 土地権利 | 所有権 | 地目 | 宅地 |
| 都市計画 | 市街化区域 | 用途地域 | 準住居 |
| 建ぺい率 | 60% | 容積率 | 200% |
| 築年月 | 2019年02月 | 駐車場 | 有 無料 |
| 現況 | 所有者居住中 | 引渡可能時期 | 相談 |
| 建築確認番号 | | | |
| 接道状況 (角地・間口) | 北東4.5m 私道 接面2.0m | | |
| 設備 | オートバス,追焚機能,トイレ2ヶ所,温水洗浄便座,シャワー付洗面化粧台,3口以上コンロ,カウンターキッチン,食器洗浄乾燥機,クローゼット,床下収納,都市ガス,全居室フローリング,電気,上水道,下水道,モニタ付インターホン,ディンプルキー,火災警報器(報知機),ルーフバルコニー | | |
| 備考 | 地勢：平坦 建物状況調査：申込対応可 利用駅1：東急東横線 元住吉 徒歩26分 利用駅2：東急目黒線 元住吉 徒歩26分 | | |

この図面は物件情報の一部を抜粋して掲載しております。(現況優先)
入居日・引渡日変更や付帯条件、別途料金等が発生する場合がありますのでご確認ください。

at home

infosheet 物件番号 69892305063

神奈川県知事免許(1)第32981号 〒241-0816 神奈川県横浜市旭区笹野台1丁目31-3

すまいトラス株式会社 本店

TEL: 045-744-8647 FAX: 045-744-8648 定休日: 土曜日・日曜日

■取引態様：専任媒介