

売戸建住宅

鶴ヶ峰駅

三反田町 戸建

間取り
3LDK

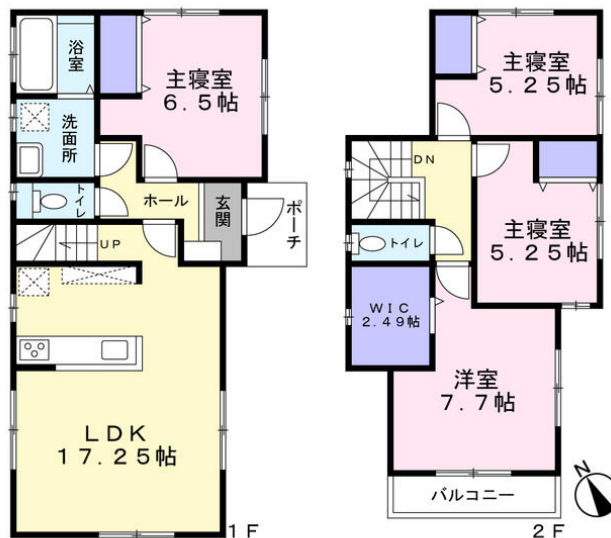
建物面積
98.74㎡

築年月
2013年06月

駐車場 3台駐車可能
吹き抜けのあるリビング

チェックポイント！

主要採光面：南西向き,24時間換気システム,吹抜,整形地,オートバス,追焚機能,トイレ2ヶ所,温水洗浄便座,シャワー付洗面化粧台,3口以上コンロ,カウンターキッチン,システムキッチン,食器洗浄乾燥機,クローゼット,ウォークインクローゼット,床下収納,間接照明,ダウンライト,都市ガス,全居室フローリング,電気,上水道,下水道,側溝,モニタ付インターホン,火災警報器(報知機),駐車場3台分以上



物件種目	売戸建住宅
最寄駅	鶴ヶ峰
間取タイプ	3LDK
価格	3,980万円

物件所在地	神奈川県横浜市旭区三反田町		
交通	相鉄本線 鶴ヶ峰 徒歩19分		
土地面積	公簿 125.24㎡	私道面積 (共有持分)	なし
建物	構造・規模	木造 2階建	
	面積	98.74㎡	
	間取内訳		
土地権利	所有権	地目	宅地
都市計画	市街化区域	用途地域	1種低層
建ぺい率	50%	容積率	80%
築年月	2013年06月	駐車場	有 無料
現況	所有者居住中	引渡可能時期	2026年2月下旬予定
建築確認番号			
接道状況 (角地・間口)	南西4.7m 公道 接面7.0m		
設備	オートバス,追焚機能,トイレ2ヶ所,温水洗浄便座,シャワー付洗面化粧台,3口以上コンロ,カウンターキッチン,システムキッチン,食器洗浄乾燥機,クローゼット,ウォークインクローゼット,床下収納,間接照明,ダウンライト,都市ガス,全居室フローリング,電気,上水道,下水道,側溝,モニタ付イン...		
備考	地勢：平坦 利用駅1：相鉄本線 西谷 徒歩24分 利用駅2：相模鉄道相鉄新横浜線 西谷 徒歩24分		

この図面は物件情報の一部を抜粋して掲載しております。(現況優先)
入居日・引渡日変更や付帯条件、別途料金等が発生する場合がありますのでご確認ください。

at home

infosheet 物件番号 69881874042

神奈川県知事免許(1)第32981号 〒241-0816 神奈川県横浜市旭区笹野台1丁目31-3

すまいトラス株式会社 本店

TEL: 045-744-8647 FAX: 045-744-8648 定休日: 土曜日・日曜日

■取引態様: 専任媒介