

沖縄 IT 津梁パーク 中核機能支援施設 入居者募集入居者募集について



令和 7 年 3 月 12 日時点
沖縄 IT 津梁パーク管理事務所

沖縄 I T 津梁パークでは、以下のとおり中核機能支援施設(利便施設)の入居者を募集いたします。

1. 入居公募

[中核機能支援施設 入居募集要綱](#)

[中核機能支援施設 入居申込書](#)

[事業用専用区画における企業入居に伴う事務フロー図](#)

2. 入居申込受付け期間

随時募集中。受付時間は平日の午前 8 時 30 分から 17 時まで。

3. 申込方法

入居申込書の関係資料を正 1 部・副 5 部（副本はコピー可）を揃えて、入居申込受付期間中に沖縄 I T 津梁パーク管理事務所へ提出して下さい。※郵送による提出も可。

（提出先）〒904-2234 沖縄県うるま市州崎 14-17 沖縄 I T 津梁パーク管理事務所 宛

4. 施設概要

中核機能支援施設は、沖縄 I T 津梁パークのフラッグシップ（旗艦）施設であり、「リゾート & I T」を基本コンセプトに、沖縄ならではの優れたリゾート環境のもとで I T 分野の知的創造活動を行える施設づくりを図りました。

今回募集するのは、1 階と 6 階の厨房とラウンジ（店舗）部分及び倉庫です。

（1） 沖縄 I T 津梁パーク 中核機能支援施設

（2） 所 在 地 沖縄県うるま市州崎 14-17

（3） 施 設 の 基 本 仕 様

中核機能支援施設 施設の概要	
基本仕様	非常用発電機：300KVA（0A 電源 G 回路対応） セキュリティ：入退室管理システム、監視カメラ 駐車台数：100 台（全体） 厨房天井高：1 階：3,150mm、6 階：2,500mm

（4） 募集する区画

階	部屋番号	面 積 (㎡)	賃 料 (円)	駐車場割当 台数の上限
1 階	102（厨房及び売場）	54	75,600	3 台
1 階	倉 庫	7	9,800	
6 階	610（厨房及びラウンジ）	128	179,200	3 台
6 階	倉 庫	4	5,600	

※ 1 階と 6 階をセットで申請しても、単独で申請しても構いません。

※ 令和 7 年 2 月末日まで営業を継続し、その後原状回復を行います。

その後の引き渡しとなりますので、令和 7 年 4 月以降の入居開始を予定しております。（状況により入居開始日が遅くなる可能性があります）

5. 利用条件

- (1) 利用形態 入居企業の申請に基づく行政財産使用許可
- (2) 使用許可期間 1年を超えないものとする。(更新可)
- (3) 施設使用料 事業用専用区画 1㎡あたり1,400円/月
※今後、使用料改定の可能性あり。
- (4) 光熱水費 規則に基づき実費相当額を負担する。
- (5) 利用条件

①厨房機器(6階にはシンク1台あり。貸し出し可)、什器、ガス配管設備、その他備品は入居者にて整備すること。

※6階ラウンジの椅子及び机の貸し出しについては要相談。

②1階の厨房にある木製カウンターについては、現況のまま引き渡しを行う。

木製カウンターを使用しない場合は、事業者において撤去すること。

③飲食業を始めるにあたり、必要な許可等を取得すること。

④営業時間は、施設開所時間内とする。

⑤利用者を制限しないこと。(沖縄IT津梁パークの入居者等に対する利便施設)

⑥6階ラウンジは、災害時(津波等)の避難場所に指定されているため、災害時及び災害避難訓練時にはスペースを提供すること。

⑦入居を希望する場合は、必ず申請前に現場を確認すること

※施設見学を希望される場合は、事前に管理事務所までお問合せ下さい。

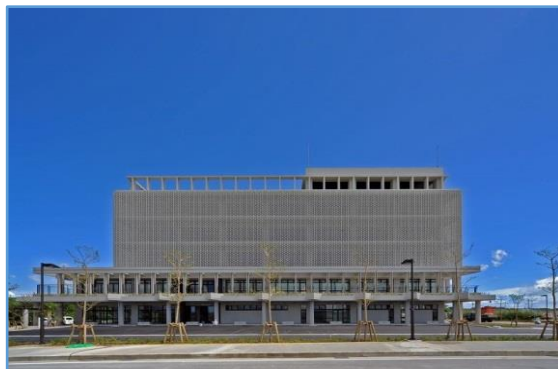
(6) その他 県の条例、規則等を遵守すること。

① 沖縄IT津梁パーク施設の設置及び管理に関する条例(平成21年条例第21号)

② 沖縄IT津梁パーク施設の設置及び管理に関する条例施行規則(平成21年規則第21号)

6. 建物外観・募集区画・平面図

(1) 建物外観





（２）１階募集区画（厨房及び倉庫）

※現況写真です。（原状回復前）

売場よりカウンターを撮影▼



売場を撮影▼



厨房内から出入口に向け撮影▼



売場を撮影▼



出入口から厨房奥を撮影▼



倉庫扉▼



倉庫扉から倉庫内を撮影▼



(3) 6階募集区画（厨房及び倉庫）※現況写真です。（原状回復前）

ラウンジより厨房を撮影（シャッター閉）▼



ラウンジより厨房を撮影（シャッター開）▼



厨房出入口▼



厨房出入口より厨房内を撮影▼



倉庫扉▼



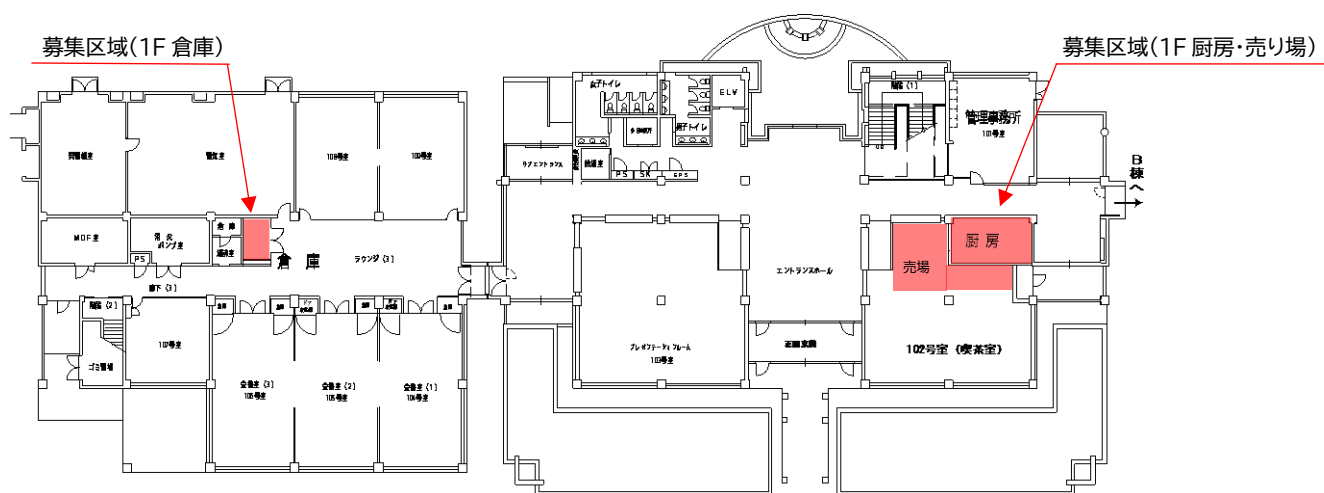
倉庫扉から倉庫内を撮影▼



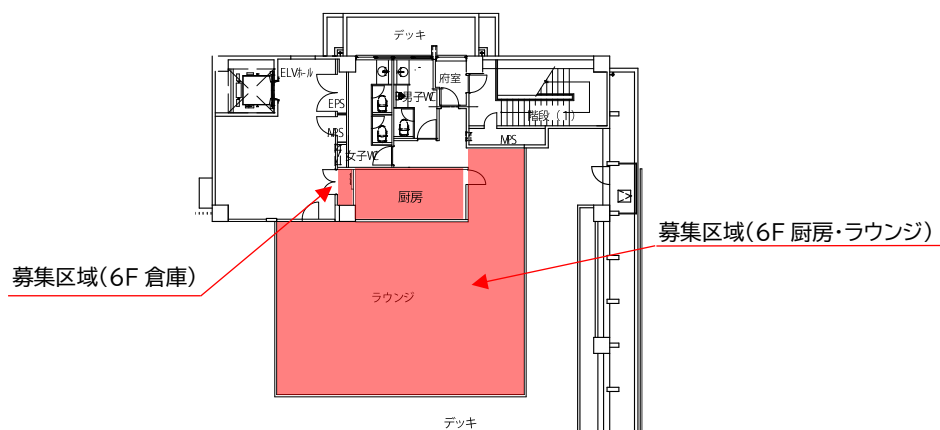
ラウンジ▼※椅子、机の貸し出しについては要相談



(4) 1階平面図



(5) 6階平面図



7. 入居に関するお問い合わせ先

〒904-2234 沖縄県うるま市字洲崎 14-17

沖縄 I T 津梁パーク管理事務所

TEL : 098-989-0153 E-mail : info@it-shinryo.org