

## 沖縄 IT 津梁パーク 中核機能支援施設 入居者募集入居者募集について



令和 7 年 9 月 3 日時点  
沖縄 IT 津梁パーク管理事務所

沖縄 IT 津梁パークでは以下のとおり中核機能支援施設入居者を募集いたします。

## 1. 入居公募

[中核機能支援施設 入居募集要綱](#)

[中核機能支援施設 入居申込書](#)

[事業用専用区画における企業入居に伴う事務フロー図](#)

## 2. 入居申込受け期間

~~随時募集中。受付時間は平日の午前 8 時 30 分から 17 時まで。~~

注 1) ただし、1 番目の応募者の申込受理日から 15 日後に募集を締め切ります。

注 2) 申込受理日とは、管理事務所が、申請書類一式が漏れなく揃っていることを確認できた日を指します。

⇒応募〆切：令和 7 年 9 月 18 日（木）17:00 ※郵送の場合必着

## 3. 申込方法

入居申込書の関係資料を正 1 部・副 5 部（コピー）揃えて、入居申込受け期間中に沖縄 IT 津梁パーク管理事務所へ提出して下さい。 ※郵送による提出も可。

※必要書類「沖縄 IT 津梁パーク中核機能支援施設入居申込書」要確認

（提出先）〒904-2234 沖縄県うるま市州崎 14-17

沖縄 IT 津梁パーク管理事務所

## 4. 施設概要

中核機能支援施設は、沖縄 IT 津梁パークのフラッグシップ（旗艦）施設であり、「リゾート&IT」を基本コンセプトに、沖縄ならではの優れたリゾート環境のもとで、IT 分野の知的創造活動を行える施設づくりを図りました。

（1） 沖縄 IT 津梁パーク 中核機能支援施設

（2） 所 在 地 沖縄県うるま市州崎 14-17

（3） 施設の基本仕様

中核機能支援施設 施設の概要	
基本仕様	OA フロア：H=100mm（サーバー室 H=300mm） OA 電源容量：100VA／m <sup>2</sup> 非常用発電機：300KVA（OA 電源 G 回路対応） セキュリティ：入退室管理システム、監視カメラ 駐車台数：100 台 天井高：2,700mm

「募集する区画」：2 室 事業用専用区画

階	部屋番号	面積 (㎡)	賃料 (円)	駐車場割当 台数の上限
5 階	503	266.61	373,800	30 台(指定 4 台含)
5 階	504	24.54	35,000	—

※賃料は面積の小数点以下を切上計算

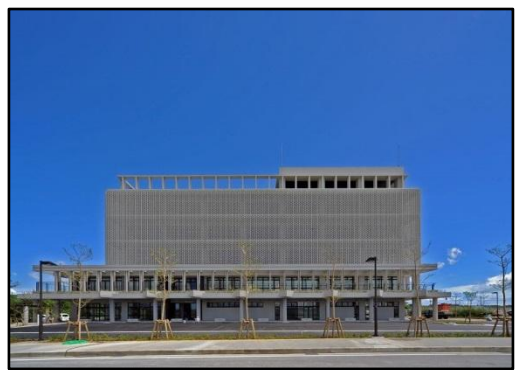
※504 号室はサーバー室として設計

## 5. 利用条件

- (1) 利用形態 入居企業の申請に基づく行政財産使用許可
- (2) 使用許可期間 1 年を超えないものとする。(更新可)
- (3) 施設使用料 事業用専用区画 1 ㎡あたり 1,400 円/月
- (4) 光熱水費 規則に基づき実費相当額を負担する。
- (5) その他 県の条例、規則等を遵守すること。
  - ① 沖縄 IT 津梁パーク施設の設置及び管理に関する条例（平成 21 年条例第 21 号）
  - ② 沖縄 IT 津梁パーク施設の設置及び管理に関する条例施行規則（平成 21 年規則第 21 号）

## 6. 建物外観・募集区画・平面図

### (1) 建物外観





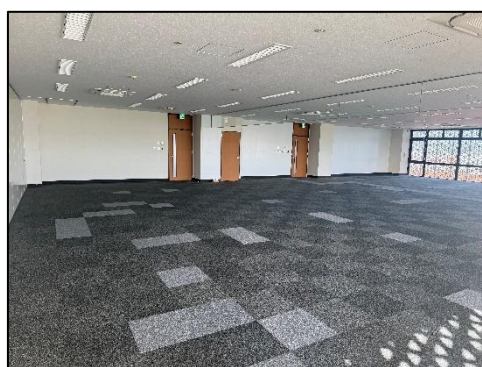
(2) 募集区画 (503 号室)



(入口前から撮影)



(室内入口から撮影)

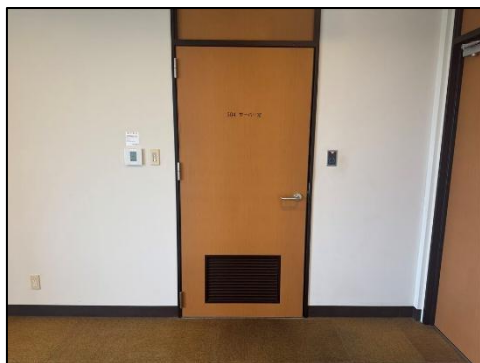


(室内から撮影)



(室内から撮影)

(3) 募集区画 (504 号室)



(入口前から撮影)



(室内入口から撮影)



(室内から撮影)



(室内から撮影)

(4) 5 階平面図



5 階平面図

7. 入居に関するお問い合わせ先

〒904-2234 沖縄県うるま市字洲崎 14-17

沖縄 IT 津梁パーク管理事務所

TEL : 098-989-0153 E-mail : [info@it-shinryo.org](mailto:info@it-shinryo.org)