

# 新築売戸建住宅

新八柱駅

松戸新田第3 1号棟

間取り  
4LDK

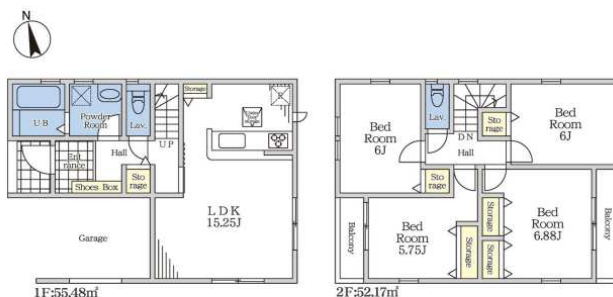
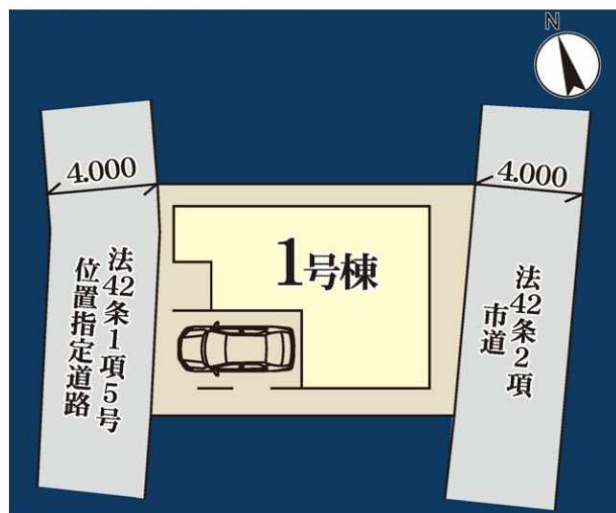
建物面積  
107.65㎡

築年月  
2023年03月

新築

## チェックポイント！

24時間換気システム,外壁サイディング,追焚機能,浴室乾燥機,シャワー付洗面化粧台,システムキッチン,浄水器,床下収納,照明器具,人感センサー付照明,ダウンライト,モニタ付インターホン,ディンプルキー



## 新築売戸建住宅

新八柱

4LDK

3,730万円

物件所在地	千葉県松戸市松戸新田		
交通	J R 武蔵野線 新八柱 徒歩12分		
土地面積	93.51㎡	私道面積 (共有持分)	
建物	構造・規模	木造 2階建	
	面積	107.65㎡	
	間取内訳		
土地権利	所有権	地目	
都市計画		用途地域	1種住居
建ぺい率		容積率	
築年月	2023年03月	駐車場	
現況	建築中	引渡可能時期	2023年3月予定
建築確認番号	第22UD11W建04640号		
接道状況 (角地・間口)			
設備	追焚機能,浴室乾燥機,シャワー付洗面化粧台,システムキッチン,浄水器,床下収納,照明器具,人感センサー付照明,ダウンライト,モニタ付インターホン,ディンプルキー		
備考	利用駅1:新京成電鉄 みのり台 徒歩11分		

この図面は物件情報の一部を抜粋して掲載しております。(現況優先)  
入居日・引渡日変更や付帯条件、別途料金等が発生する場合がありますのでご確認ください。

at home

infosheet 物件番号 69778822047

千葉県知事免許(1)第18162号 〒271-0073 千葉県松戸市小根本91-1-206

株式会社松戸土地建物

TEL: 047-770-0397 FAX: 047-770-0398 定休日: 未設定 年末年始

■取引態様: 媒介