

# 売マンション

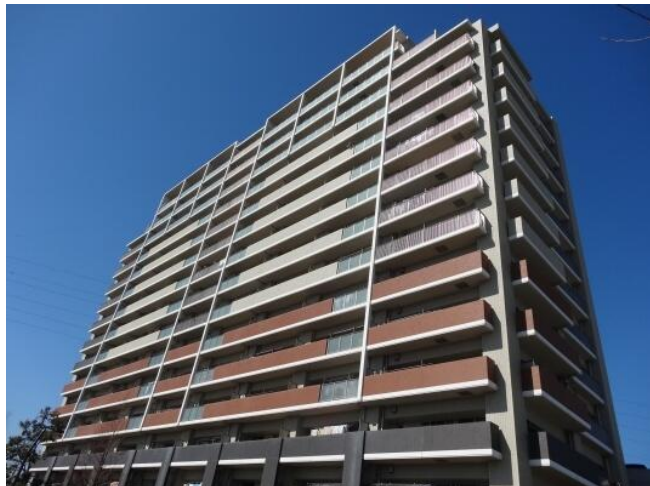
新小岩駅

デュオシティウエスト 108

間取り  
4LDK

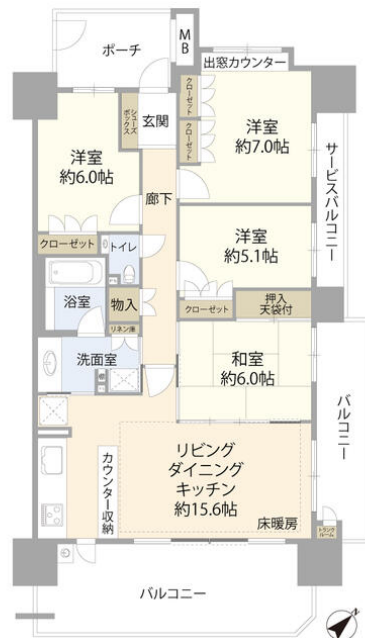
専有面積  
壁芯90.81㎡

築年月  
2005年03月



## チェックポイント！

バイク置場有(12,000円/月),駐輪場有(100円/月),主要採光面：南東向き,2面採光,角部屋,アウトフレーム工法,設計住宅性能評価書,建設住宅性能評価書,温水洗浄便座,ディスボージャー,収納スペース,全居室収納,クローゼット,床下収納,室内洗濯機置場,床暖房,CATV,オートロック,モニタ付オートロック,モニタ付インターホン,2面バルコニー,エレベーター,宅配BOX,ペット用施設,共用ゲストルーム,来客用駐車場



物件種目	売マンション
マンション名	デュオシティウエスト
最寄駅	新小岩
間取タイプ	4LDK
価格	6,800万円

物件所在地	東京都葛飾区東新小岩1丁目		
交通	JR総武・中央緩行線 新小岩 徒歩5分		
建物	構造・規模	RC 15階建/1階部分	
	専有面積 (使用部分面積)	壁芯90.81㎡	バルコニー 面積 26.87㎡
	間取内訳	和6 洋7・6・5.1 LDK 15.6	
土地権利	所有権	用途地域	準工業
築年月	2005年03月	総戸数	131戸
管理形態	全部委託	管理員の 勤務形態	日勤
管理費	15,760円/月	修繕 積立金	12,789円/月
現況	空家	引渡可能 時期	相談
駐車場	有 2,000円/月	施工会社	株式会社長谷工コーポレーション
建築確認 番号	第UHEC建確15195号		
設備	温水洗浄便座,ディスボージャー,収納スペース,全居室収納,クローゼット,床下収納,室内洗濯機置場,床暖房,CATV,オートロック,モニタ付オートロック,モニタ付インターホン,2面バルコニー,エレベーター,宅配BOX,ペット用施設,共用ゲストルーム,来客用駐車場		
備考	快速停車駅であるJR総武線「新小岩駅」徒歩5分・90.81㎡・4LDK・角部屋・プライバシー性の高いボーチ付き玄関		

この図面は物件情報の一部を抜粋して掲載しております。（現況優先）  
入居日・引渡日変更や付帯条件、別途料金等が発生する場合がありますのでご確認ください。

at home

infosheet 物件番号 69775033017

千葉県知事免許（1）第18162号 〒271-0073 千葉県松戸市小根本91-1-206

株式会社松戸土地建物

TEL：047-770-0397 FAX：047-770-0398 定休日：未設定 年末年始

■取引態様：媒介