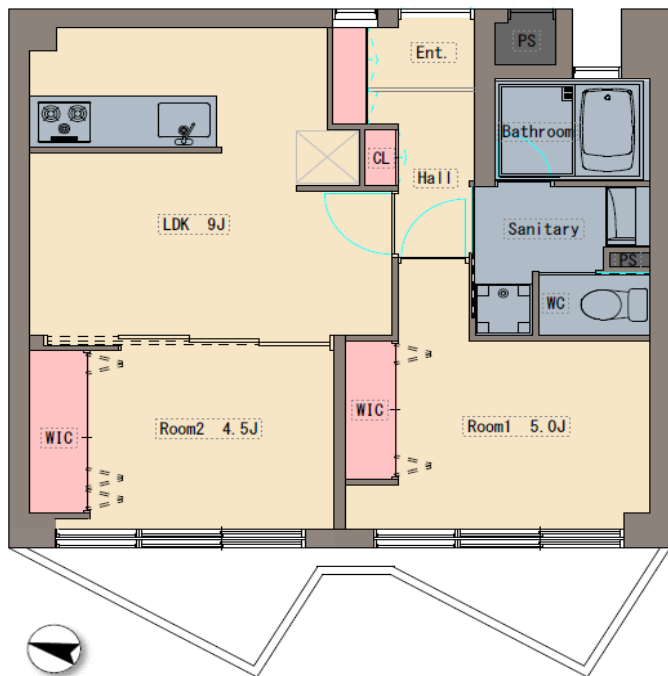


柏木ハイツ715号室

JR中央・総武線「大久保駅」徒歩約 6分
山手線「新大久保駅」徒歩約 11分

総戸数268戸の大規模マンション



【お部屋からの眺望】



- ★4路線 5駅利用可能
- ★7階住戸、眺め良好
- ★新規内装リノベーション
- ★会話の弾む対面キッチン(食洗機付)
- ★約7.2mのワイドスパンバルコニー

新規内装リノベーション内容
(2023年9月下旬完成予定)

- システムキッチン新規交換 (LIXIL製/食洗機付)
- 洗面化粧台新規交換 (LIXIL製)
- ユニットバス新規交換 (LIXIL製/追炊機能)
- トイレ交換 (LIXIL製/ウォシュレット一体型)
- フローリング新規施工
- 建具新規交換
- 給湯器新規交換
- 洗濯パン・水洗金具新規交換
- 全室クロス新規張替
- 下足入れ新規交換
- フロアタイル張替

ライフインフォメーション
(4路線5駅利用可能！)

- JR総武線「大久保」駅・・・徒歩6分
- JR山手線「新大久保」駅・・・徒歩11分
- JR中央総武線「東中野」駅・・・徒歩13分
- 東京メトロ丸の内線「西新宿」駅・・・徒歩11分
- 東京メトロ丸の内線「中野坂上」駅・・・徒歩13分
- Olympic北新宿店・・・徒歩4分
- まいばすけっと大久保店・・・徒歩6分
- ローソンストア100北新宿店・・・徒歩4分
- セブンイレブン北新宿1丁目大久保通り店・・・徒歩5分
- キッチンオリジン大久保店・・・徒歩5分
- 城北信用金庫北新宿支店・・・徒歩5分
- 北新宿三郵便局・・・徒歩4分

売マンション

柏木ハイツ

JR中央・総武線「大久保駅」

2LDK

3,790万円

東京都新宿区北新宿一丁目30番30

交 通
JR中央・総武線「大久保駅」 徒歩約6分
JR山手線「新大久保駅」 徒歩約11分

建 造規模 SRC9階建/7階部分

専 有 面 積 46.80㎡ バルコニー 面積 7.38㎡

間取り 洋5・4.5 LDK9

土地権利	所有権	用途地域	第一種中高層住居専用地域
築年月	1972年10月	総戸数	268戸
管理形態	全部委託	管理会社	近鉄住宅管理(株)
管理費	10,800円/月	修繕積立金	10,300円/月
現 況	空室	引渡日	相談
駐車場	無し		
本体設備	駐車場、駐輪場、バイク置き場、トランクルーム、ゴミ置き場		
備 考	・修繕積立金総額(105,376,993円(2023年2月28日 現在)) ・長期修繕計画有り ※本図面と現況が異なる場合は、現況を優先とさせていただきます。		

千葉県知事免許第(1)第18162号

株式会社松戸土地建物

Mail:t.matsushita@mtd-tatemono.co.jp

〒271-0073

千葉県松戸市小根本91-1-206

TEL:047-770-0397

FAX:047-770-0398

■取引態様

売 主:手数料3%(税込)

担当者 松下