

戸建	価格	交通	所在（住居表示）
	98 万円	JR東日本「新潟」駅 バス19分 「紡績口」 徒歩2分、車10分 2.7km	新潟県新潟市東区松島一丁目1-10

新潟市東区松島一丁目 中古戸建

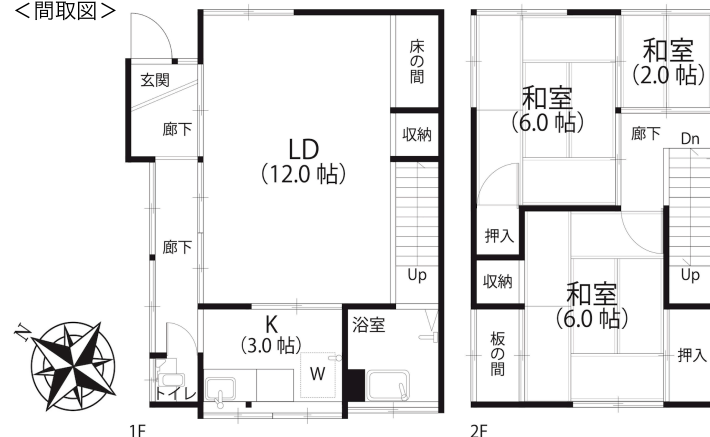
- ◆「新潟駅」車10分「新潟空港」車14分の好立地！
- ◆「新潟港」至近！佐渡島はジェットfoilで1時間！
- ◆リフォームして移住・別荘・民泊にもオススメ◎



<周辺地図>




<間取図>



※このマップは概要紹介図です。図面と現況が異なる場合は現況優先となります。地図等の複製、再配布はできません。

土地	権利（所有権）	
	敷地面積（公簿）	52.06 m ² （15.75 坪）
建物	地目（宅地）	地目（現況）（宅地）
	地勢（平坦地）	
	接面道路（公道）	位置指定 なし
	接道方位・道路幅員	
	（北西側公道 幅員 約17.7m 接道8.7m）	
制限	構造（木造瓦葺2階建）	
	建築（昭和34年7月16日築）	
建物	1階（39.66m ² ）	2階（33.05m ² ）
	合計（公簿）	72.71 m ² （21.99 坪）
間取り	（2SLDK）	
	建ぺい率（60%）	容積率（200%）
用途地域（工業地域）	高度地区（—）	高さ制限（—）
	都市計画（市街化区域）	地区計画（—）
防火地域（準防火地域）	土地区画整理事業（—）	計画道路（—）
	最低敷地面積（—）	日影制限（—）
斜線制限（道路斜線、隣地斜線）	その他法令上の制限（景観法）	
	水道（公営）	ガス（都市ガス）
施設	汚水（公営）	雑排水（公営）
	電気（東北電力他）	
引渡	現況（空家）	
	引渡時期（相談）	
備考	※ 現況有姿・契約不適合責任免責	
	※ 測量未測量・残置物若干あり	
	※ 駐車場なし・近隣駐車場空き確認中	
	※ 2階一部、雨漏りあり	
	※ 令和6年度固定資産税額：12,800円	
	※ 中間省略登記になります	
	※ 津波災害警戒区域内（想定1.0~3.0m）	

	株式会社リノバ	担当者		平松：090-5293-5452	
	国土交通大臣 (1) 第 10509 (社)全日本不動産協会会員 〒154-0005 東京都世田谷区三宿1-14-8 三宿バドスクエア203 TEL：03-3411-5575 FAX：0480-47-0507 Mail：info@renova-inc.co.jp	AD	相談	取引態様	売主

