

JR鹿児島本線「新宮中央」駅徒歩1分！ 築10年！ペット飼育可！敷地内平置駐車場空有り！

- ★敷地内平置駐車場空有(月額4,000円)！
- ★ペット飼育可(規約の範囲内)
- ★ワイドバルコニーにスロップシンク有り！
- ★ウォークインクローゼット有り！
- ★東南東向き！眺望・通風良好！

JR鹿児島本線
「新宮中央」駅
徒歩1分(約80m)

新宮北小学校
徒歩12分(約900m)

新宮中学校
徒歩9分(約700m)

ゆめマート新宮
徒歩1分(約70m)

ライフガーデン
新宮中央
徒歩4分(約300m)

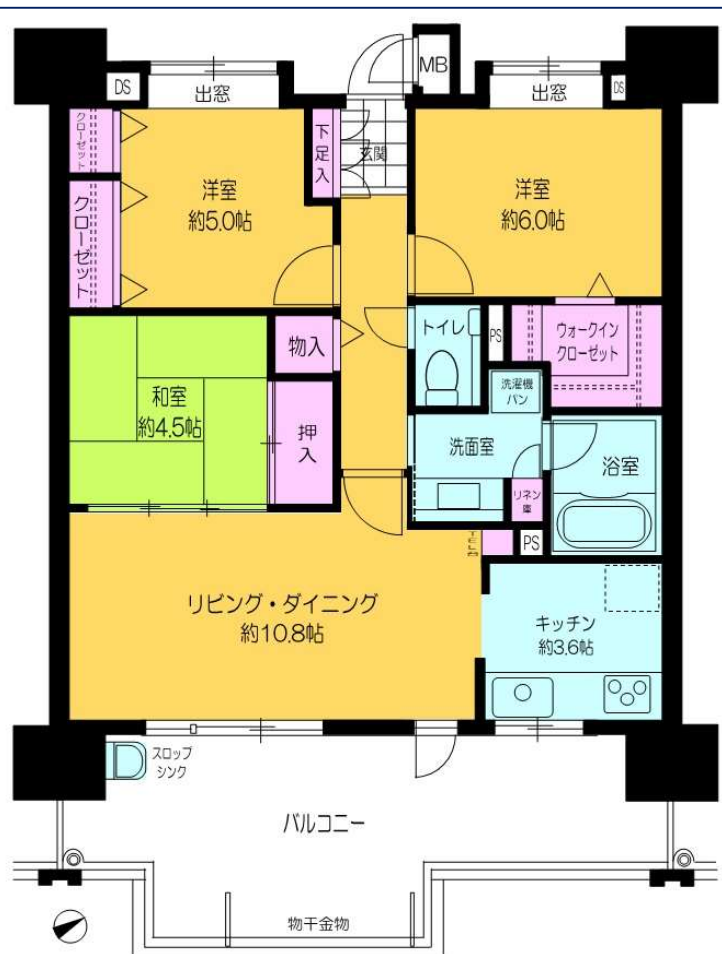
ローソン
徒歩5分(約350m)



トラスト新宮中央
ネクサージュ

物件種目	中古マンション
マンション名	トラスト新宮中央ネクサージュ
最寄駅	JR鹿児島本線「新宮中央」駅
間取・タイプ	3LDK
価格	3,600万円
消費税額	-

物件所在地	福岡県糟屋郡新宮町緑ヶ浜4丁目16-14		
交通	JR鹿児島本線「新宮中央」駅 徒歩1分		
建物	構造規模	鉄筋コンクリート造13階建7階部分	
	専有面積	71.38㎡	バルコニー面積 20.60㎡
	間取内訳	LDK14.4帖 洋室6.0帖・5.0帖 和室4.5帖	
土地権利	所有権	用途地域	近隣商業地域
その他制限			
築年月	平成25年7月	総戸数	120戸
管理形態	委託管理(株式会社クローバー管理)		
管理費	4,600円/月	施工業者	
修繕費	8,900円/月	現況	空室
駐車場	空き有(4,000円)	引渡	相談
設備			
備考			



STRIKE HOME SELECT
incourse

免許番号 福岡県知事(3)第16506号
〒810-0042
福岡市中央区赤坂1丁目15番15-206号
インコース 担当: 西
www.incouse.jp

TEL:092-738-4545

FAX:092-738-4544

【取引態様】 媒介